



DEFANGATORE "SMART" ART.2272

ISTRUZIONI PER L'INSTALLAZIONE

FUNZIONAMENTO

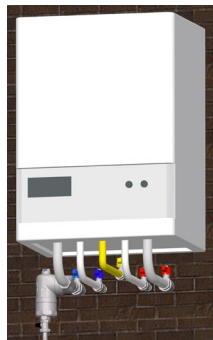
Il defangatore è un dispositivo che, installato in centrale termica, separa dall'acqua tutte le impurità presenti nella rete idrica che potrebbero provocare malfunzionamenti dei componenti presenti nel circuito.

ATTENZIONE: data la presenza di parti magnetiche, si raccomanda ai portatori di pacemaker di stare a debita distanza durante il funzionamento e la manutenzione. Si presti attenzione anche all'impiego di apparecchiature elettroniche in prossimità dei magneti per evitare di comprometterne il funzionamento.

INSTALLAZIONE

È preferibile posizionarlo sul circuito di ritorno prima dell'ingresso in caldaia, in modo tale da intercettare le impurità che potrebbero danneggiare la caldaia e i circolatori. Si consiglia inoltre di installare apposite valvole d'intercettazione per svolgere la manutenzione.

⚠️ Attenzione! Per un corretto funzionamento il defangatore deve essere sempre installato in posizione verticale.



In figura è rappresentata l'installazione di un defangatore sulla tubazione di ritorno con il raccordo orientabile in posizione orizzontale.

Questa configurazione è consigliata quando si ha spazio in profondità piuttosto che in verticale sotto alla caldaia.



In figura è rappresentata l'installazione di un defangatore sulla tubazione di ritorno con il raccordo orientabile in posizione verticale.

Questa configurazione è consigliata se si ha a disposizione spazio in verticale sotto la caldaia.

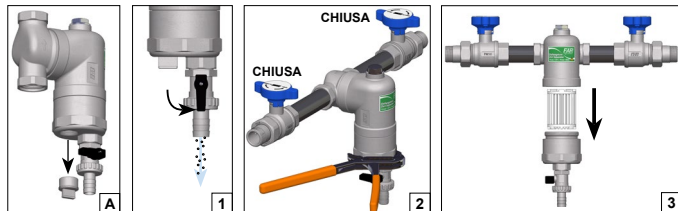
Nella parte superiore del defangatore è presente un attacco filettato con un tappo dove è possibile installare una valvola automatica di sfogo aria per facilitare l'espulsione dei gas. Per l'eventuale installazione della valvola di sfogo aria automatica FAR, rimuovere il tappo superiore e avvitare la valvola. L'attacco superiore è da 1/2" per tutti i modelli di defangatore.



MANUTENZIONE

Il defangatore richiede una periodica pulizia del filtro interno per rimuovere le impurità depositate.

Oltre alla normale procedura di scarico tramite l'apposito rubinetto situato nella parte inferiore (Fig.1), è possibile svitare con l'ausilio di una chiave a pappagalio il corpo inferiore (Fig.2) e sfilare la cartuccia filtrante per le operazioni di pulizia (Fig.3), in maniera de eliminare tutte le impurità.



⚠️ Versione con magneti

Prima di procedere con la manutenzione, rimuovere svitando a mano le bussole porta magneti come rappresentato in Fig.A, successivamente si potrà svolgere la pulizia del defangatore nello stesso modo precedentemente descritto.

CARATTERISTICHE TECNICHE

Corpo: Ottone CB753S
Tappo superiore: Ottone CW617N
Rubinetto inferiore: Ottone CW617N
Temperatura max d'esercizio: 110°C

Cartuccia filtrante: Nylon 6FV
O-Ring: EPDM
Pressione nominale: 10 bar
Velocità max fluido: 1.4 m/s



SMART Dirt Separator ART.2272

INSTALLATION INSTRUCTIONS

OPERATION

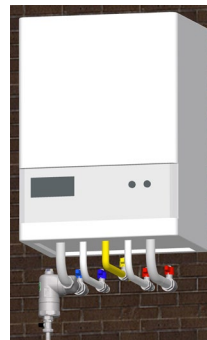
The dirt separator is installed in the central heating system, to filter out any impurities in the water supply which could cause malfunction of the components in the circuit.

⚠️ NB: Because of the magnetic inserts, anybody fitted with a pacemaker is advised to maintain a safe distance during operation and maintenance. Attention should also be paid to the use of electronic equipment near magnetic inserts to avoid interference.

INSTALLATION

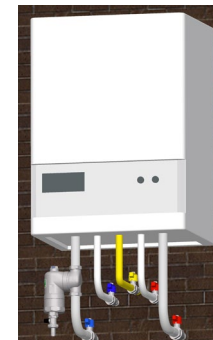
The dirt separator should be placed on the return line before the boiler, in such a way as to catch all the impurities that might damage the boiler and pumps. It is recommended that the dirt separator is installed between two isolating valves for maintenance.

⚠️ NB: For proper operation the dirt separator should always be installed in a vertical position.



The figure shows a dirt separator installed on the return line with the swivelling connection in horizontal position.

This configuration is recommended when you have space in depth rather than vertically below the boiler.



The figure shows a dirt separator installed on the return line with the swivelling connection in vertical position.

This configuration is recommended when you have space vertically below the boiler.

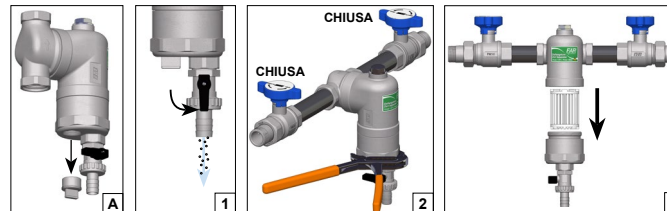
A threaded connection with a plug is located on top of the dirt separator, so that an automatic air vent valve can be installed to make gas purging easier. The FAR automatic air vent valve can be installed simply by removing the upper plug and screwing the valve onto the dirt separator. All versions of the dirt separator are available with 1/2" upper connection.



MAINTENANCE

The dirt separator requires periodical maintenance of the filter cartridge, to remove the deposited impurities.

In addition to the usual discharge procedure through the drain cock located at the bottom (picture 1), it is possible to unscrew the lower body using a plumbing wrench (picture 2) and remove the filter cartridge for cleaning (picture 3), in such a way as to remove all impurities.



⚠️ Version with magnets

Before proceeding with maintenance, unscrew the magnet-holders by hand, as shown in Figure A. Dirt separator can then be cleaned, as indicated above.

TECHNICAL FEATURES

Body: CB753S brass
Upper plug: CW617N brass
Lower cock: CW617N brass
Max working temperature: 110°C

Filtration cartridge: 6FV Nylon
O-Ring: EPDM
Nominal pressure: 10 bar
Max flow speed: 1.4 m/s